



# FLUXOS

## AC CARDIOVASCULAR

# URGÊNCIA E EMERGÊNCIA

Santa Cruz do Sul, 18 de janeiro de 2013.

### **Municípios que compõe a 8ª Coordenadoria Regional da Saúde:**

- Arroio do Tigre
- Caçapava do Sul
- Cachoeira do Sul
- Cerro Branco
- Encruzilhada do Sul
- Estrela Velha
- Ibarama
- Lagoa Bonita do Sul
- Novo Cabrais
- Passa Sete
- Segredo
- Sobradinho

### **Municípios que compõe a 13ª Coordenadoria Regional da Saúde:**

- Candelária
- Gramado Xavier
- Herveiras
- Mato Leitão
- Pantano Grande
- Passo do Sobrado
- Rio Pardo
- Santa Cruz do Sul
- Sinimbu
- Vale do Sol
- Vale Verde
- Venâncio Aires
- Vera Cruz

**Fonte:** <http://www.saude.rs.gov.br/wsa/portal/index.jsp?menu=organograma&cod=1336>

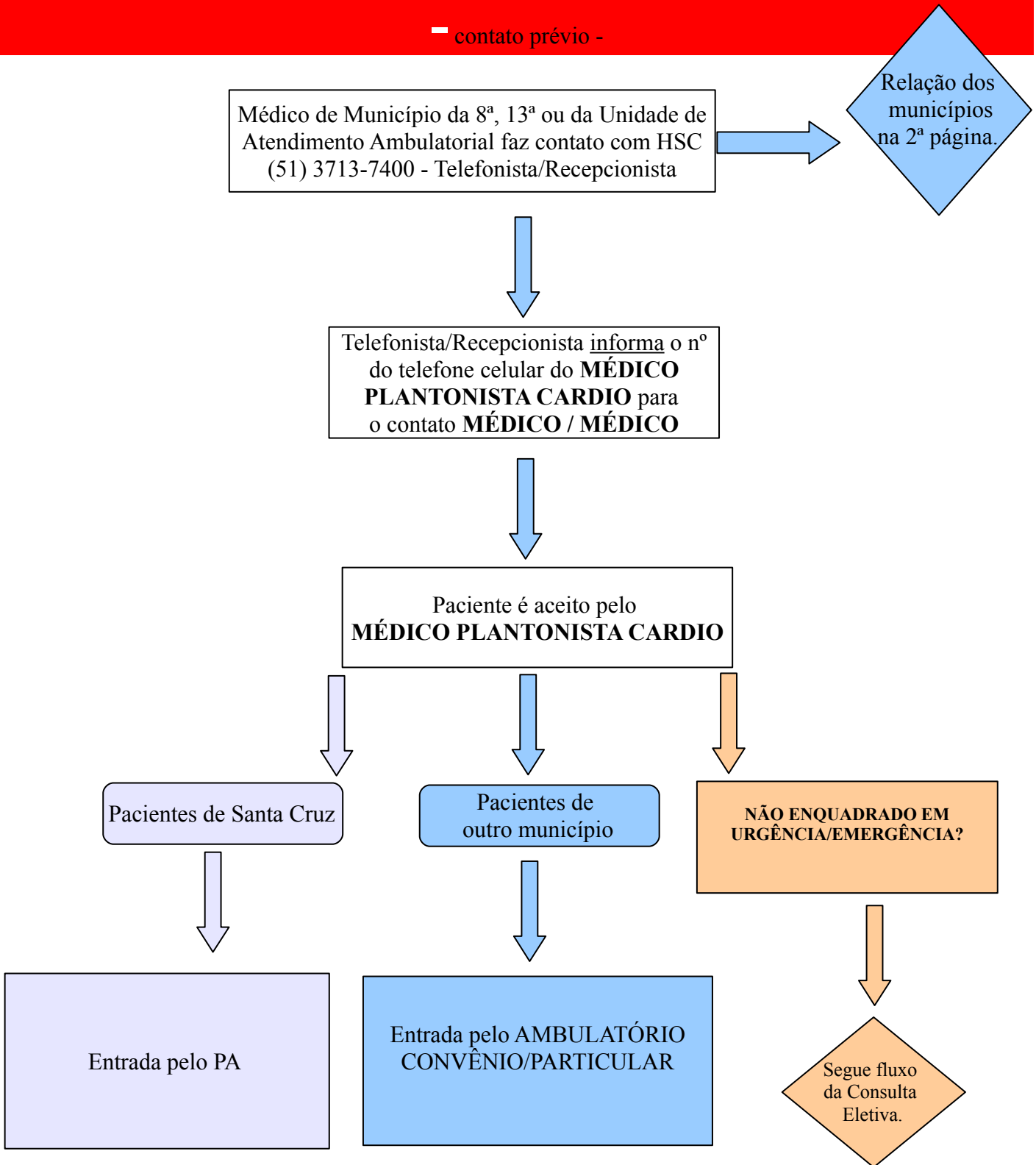
### **IDADE PARA ACESSO AO SERVIÇO:**

Conforme a **Portaria SAS/MS nº 123 de 28/02/05**, item 2, que trata sobre as normas específicas para credenciamento em “serviço de assistência de alta complexidade em cirurgia cardiovascular”, a Unidade deve dispor de estrutura física e funcional além de uma equipe assistencial devidamente qualificada e capacitada para a prestação de assistência aos portadores de doenças cardiovasculares, em pacientes com idade a partir de **12 anos**.

**FLUXO  
CARDIOLOGIA**

**URGÊNCIA/EMERGÊNCIA --> CONVÊNIO SUS**

- contato prévio -



## FLUXO CARDIOLOGIA

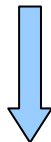
URGÊNCIA/EMERGÊNCIA --> CONVÊNIO SUS

Pacientes de **Santa Cruz**  
chega na EMERGÊNCIA DO PA  
e aguarda  
**MÉDICO PLANTONISTA CARDIO**

Pacientes de **outro município**  
chega na EMERGÊNCIA  
CONVÊNIO / PARTICULAR  
e aguarda  
**MÉDICO PLANTONISTA CARDIO**

Ambulância deve, **preferencialmente**,  
aguardar até o resultado da avaliação!

**MÉDICO PLANTONISTA CARDIO**  
faz a avaliação



CONDUTAS

**NÃO ENQUADRADOS?**  
Retorna para município de origem com  
documento de referência e contra referência.



FLUXOS

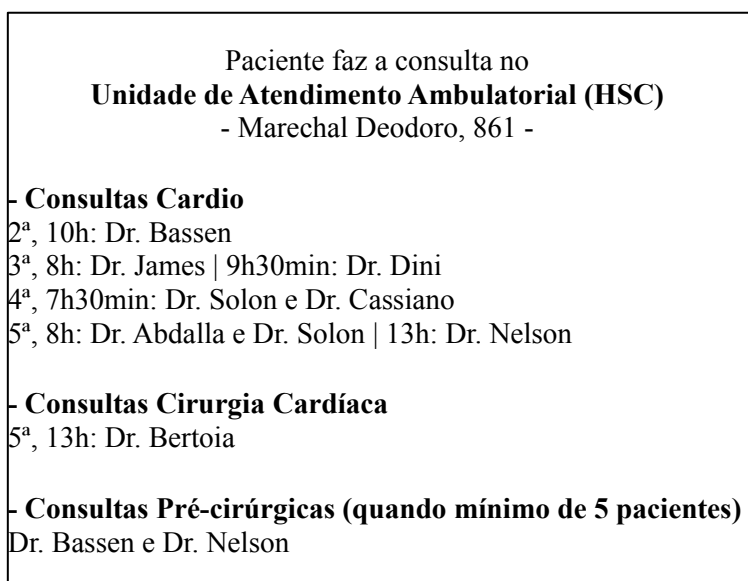
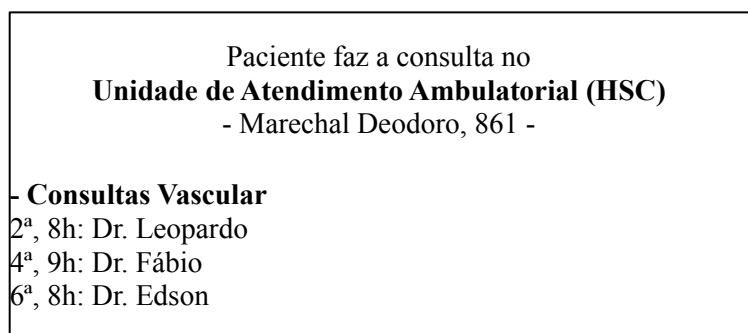
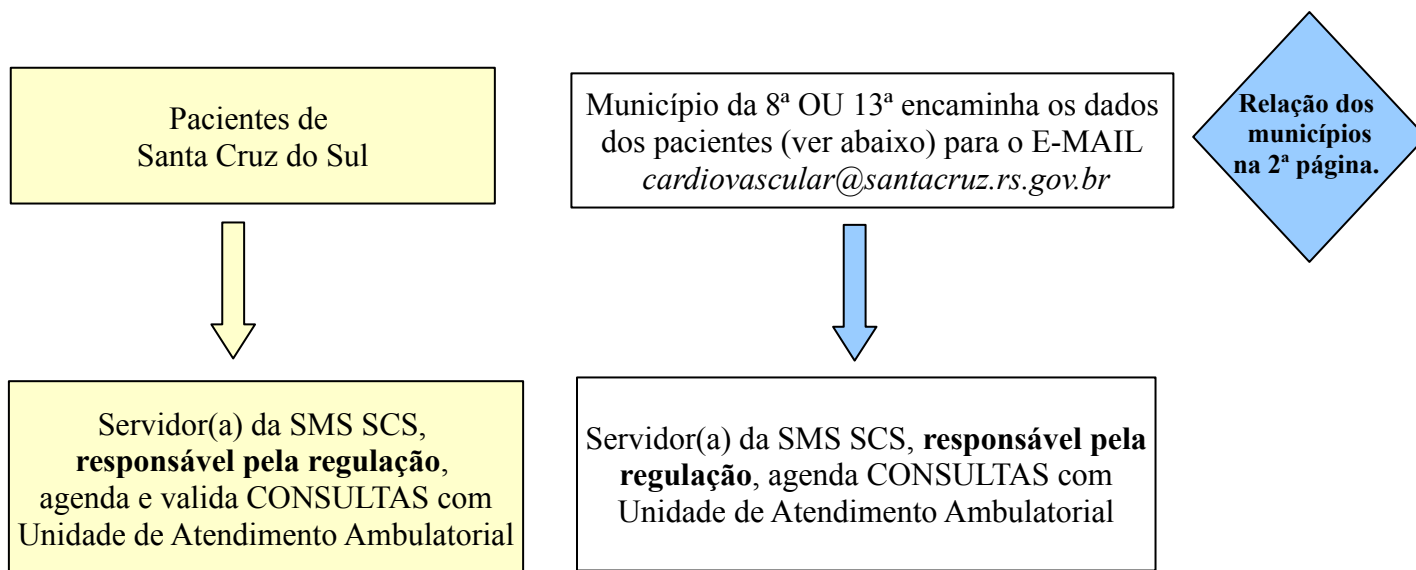
AC CARDIOVASCULAR

ELETIVO

Santa Cruz do Sul, 18 de janeiro de 2013.

# FLUXO ELETIVO - CONVÊNIO SUS

## CONSULTAS



\* Dados necessários dos pacientes: Nome Completo, data de nascimento, Endereço, Telefone, Nº do RG, Nº Cartão SUS, Nº CPF.  
\*\* Para a consulta, o paciente deve trazer o Eletrocardiograma ATUALIZADO (validade: até 30 dias antes da Consulta) e documento de referência e contra-referência.

## FLUXO ELETIVO - CONVÊNIO SUS

### PEDIDOS DE EXAMES E PROCEDIMENTOS

Município da 8ª OU 13ª encaminha os dados dos pacientes (ver abaixo) para o E-MAIL [cardiovascular@santacruz.rs.gov.br](mailto:cardiovascular@santacruz.rs.gov.br)

=> ECODOPPLER COLORIDO (ATÉ 3 VASOS)?

pedido simples

=> ANGIO/ARTERIOGRAFIA?

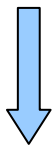
AIH

=> CIRURGIA?

AIH

=> CATETERISMO?

APAC



NECESSITA ANGIOPLASTIA?

AIH

=> HOLTER 24h?  
=> TESTE DE ESFORÇO?  
=> ECOCARDIO TRANSTORÁCICO?  
=> CINTILOGRAFIA?  
=> ECO TRANSESOFÁGICO?

pedido simples