



FLUXOS AC EM  
TRAUMATO-ORTOPEDIA  
URGÊNCIA/ELETIVO

**Municípios que compõe a 8ª Coordenadoria Regional da Saúde:**

- Arroio do Tigre
- Caçapava do Sul
- Cachoeira do Sul
- Cerro Branco
- Encruzilhada do Sul
- Estrela Velha
- Ibarama
- Lagoa Bonita do Sul
- Novo Cabrais
- Passa Sete
- Segredo
- Sobradinho

**Municípios que compõe a 13ª Coordenadoria Regional da Saúde:**

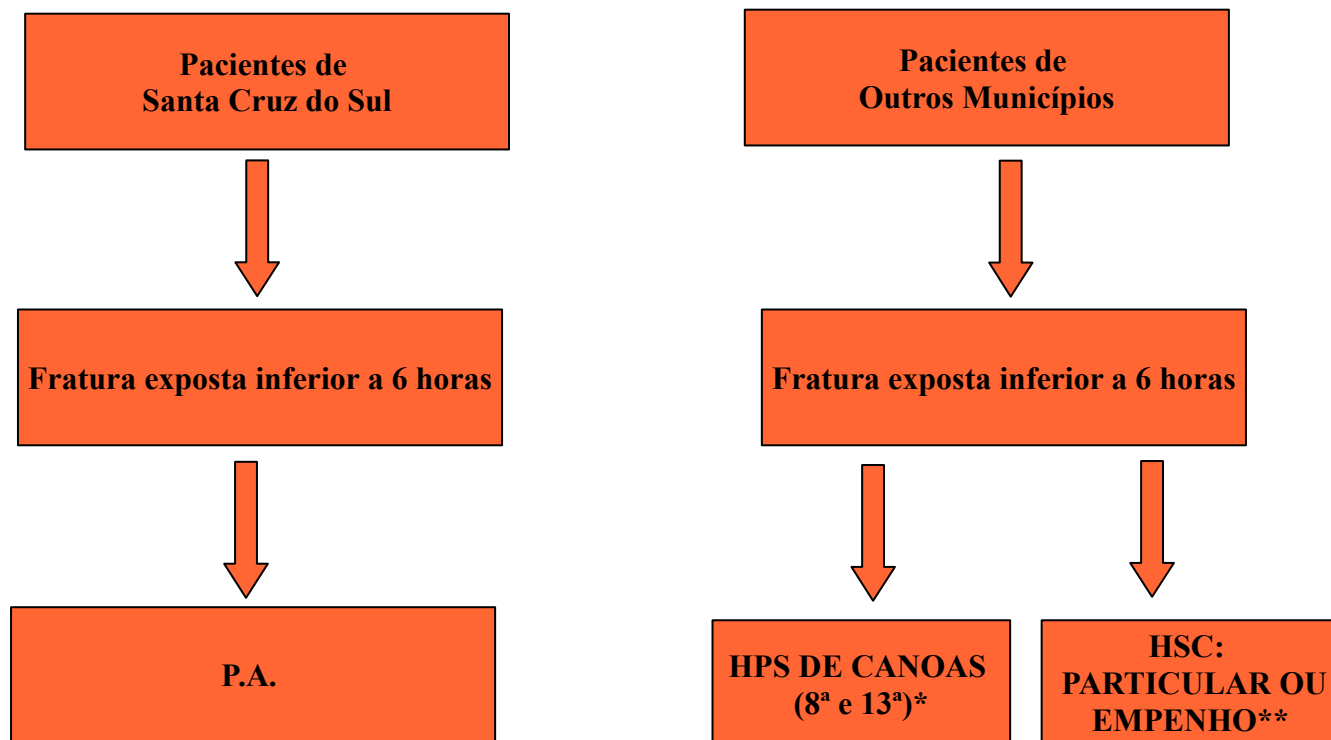
- Candelária
- Gramado Xavier
- Herveiras
- Mato Leitão
- Pantano Grande
- Passo do Sobrado
- Rio Pardo
- Santa Cruz do Sul
- Sinimbu
- Vale do Sol
- Vale Verde
- Venâncio Aires
- Vera Cruz

Fonte: <http://www.saude.rs.gov.br/wsa/portal/index.jsp?menu=organograma&cod=1336>

**IDADE PARA ACESSO AO SERVIÇO:**

**16 anos.**

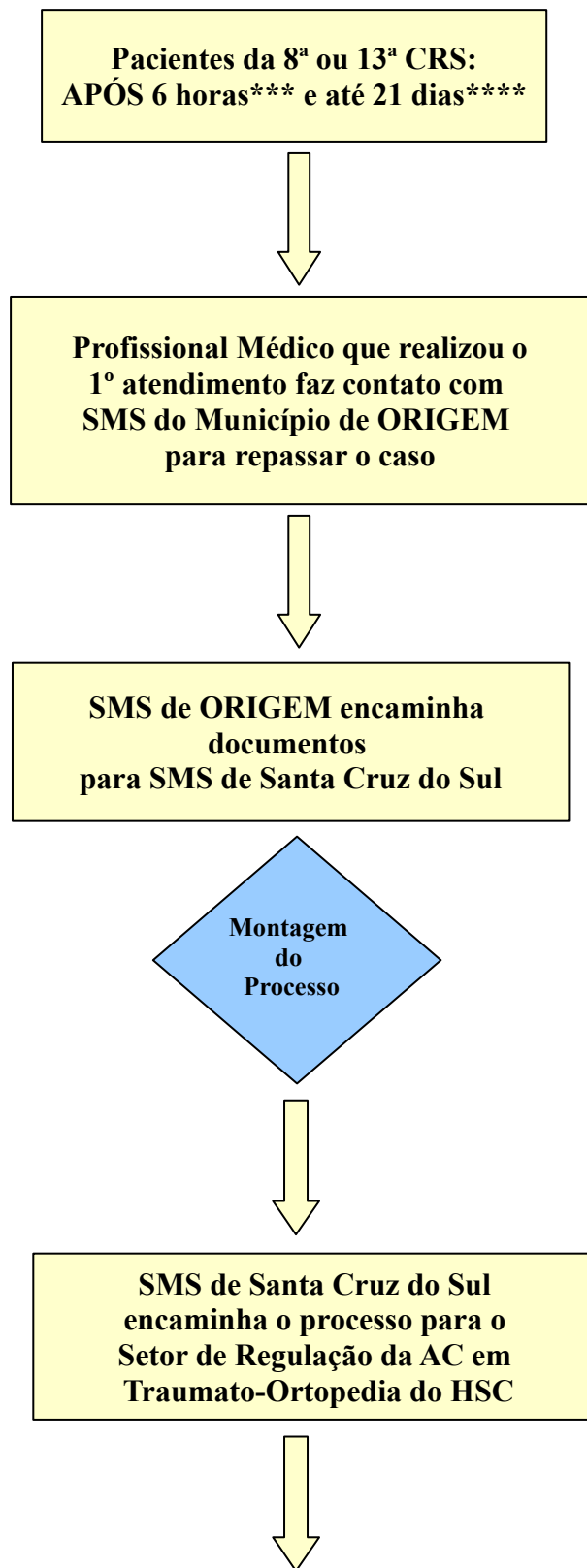
**FLUXO**  
**ALTA COMPLEXIDADE EM TRAUMATO-ORTOPEDIA**  
**EMERGÊNCIA --> CONVÊNIO SUS**



\* Conforme CIB nº112/2010.

\*\* Deve haver contato prévio com o médico Traumatologista.

**FLUXO**  
**ALTA COMPLEXIDADE EM TRAUMATO-ORTOPEDIA**  
**URGÊNCIA --> CONVÊNIO SUS**

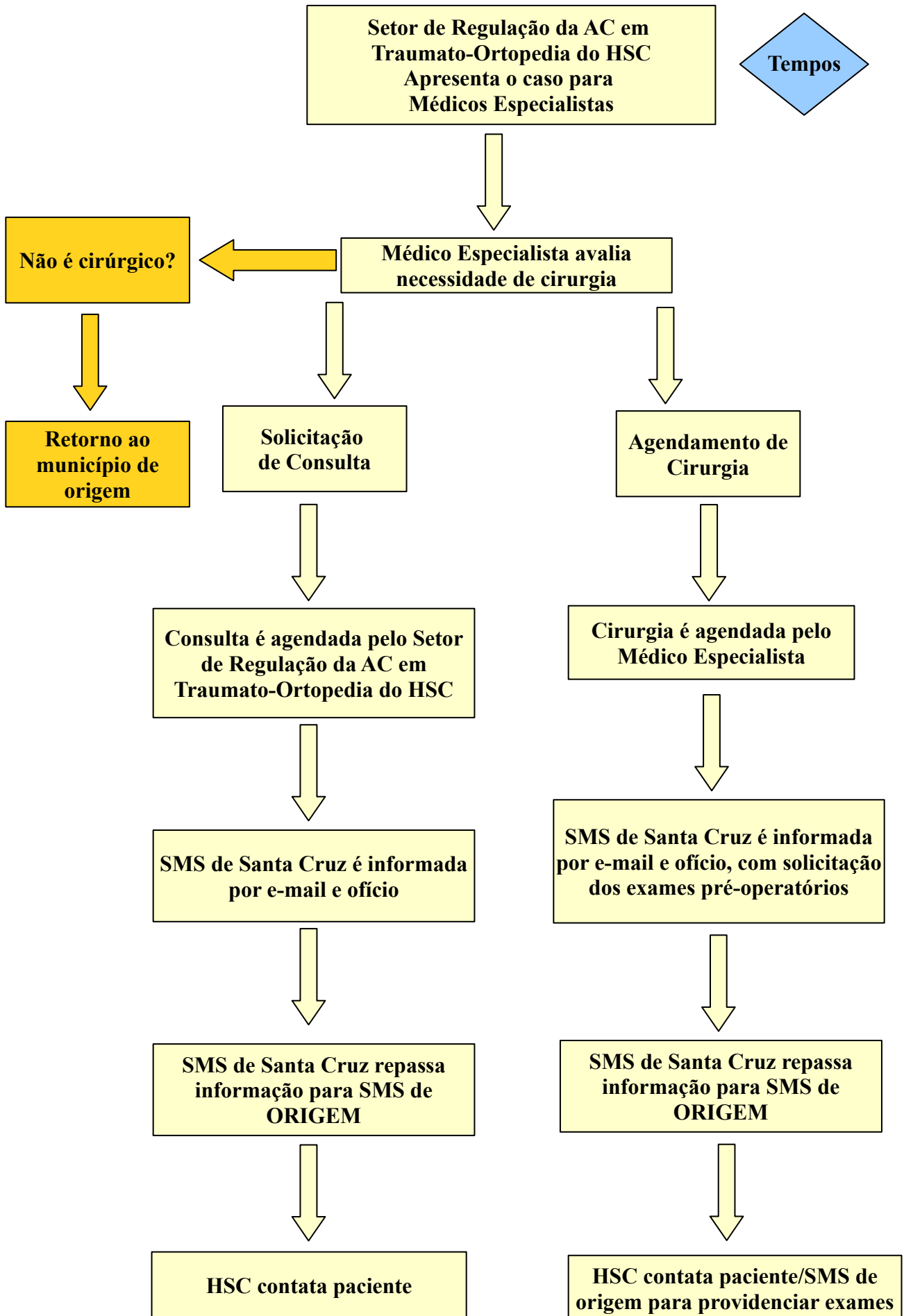


Relação dos municípios na 2ª página.

\*\*\* Ver instrução normativa do DAHA.

\*\*\*\* Processos de pacientes que chegarem ao HSC com fratura há mais de 21 dias de evolução serão devolvidos

**FLUXO**  
**ALTA COMPLEXIDADE EM TRAUMATO-ORTOPEDIA**  
**URGÊNCIA --> CONVÊNIO SUS**



**EXAMES PRÉ-OPERATÓRIOS SOB RESPONSABILIDADE  
DAS SECRETARIAS MUNICIPAIS DE SAÚDE:**

***Pacientes acima de 45 anos:***

ECG + avaliação cardioclínica

TP

KTTP = provar coagulação

glicemia jejum

Hemograma completo

Tipo sanguíneo

RX

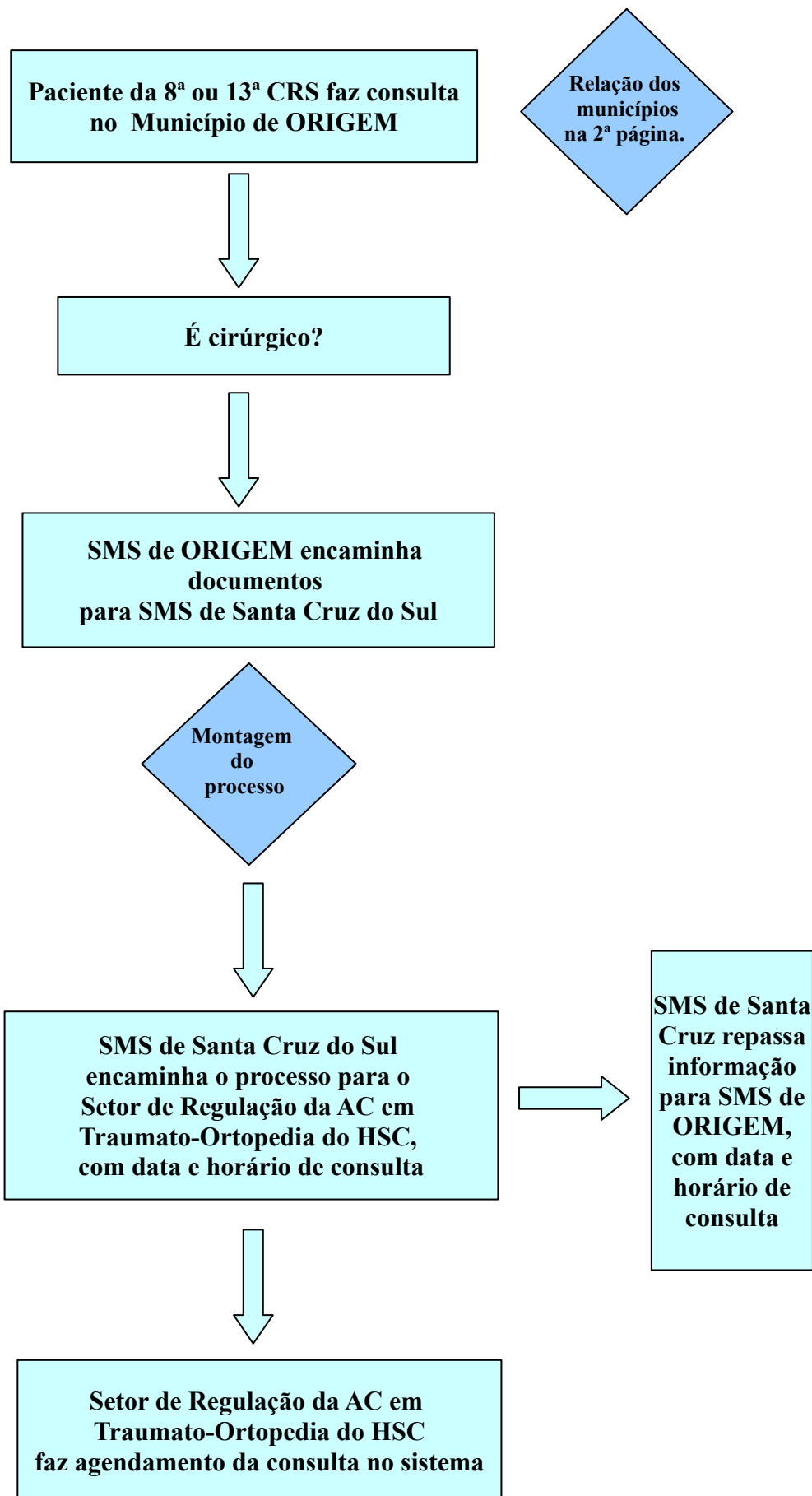
***Paciente com idade inferior a 45 anos os exames são:***

Hemograma completo

Tipo sanguíneo

RX

**FLUXO**  
**ALTA COMPLEXIDADE EM TRAUMATO-ORTOPEDIA**  
**ELETIVO --> CONVÊNIO SUS**



**FLUXO**  
**ALTA COMPLEXIDADE EM TRAUMATO-ORTOPEDIA**  
**ELETIVO --> CONVÊNIO SUS**

Paciente faz consulta no HSC

Necessita exames  
complementares?

Sim

Não

Paciente retorna ao Município  
de Origem para a realização  
do exame

Paciente aguarda liberação de cirurgia  
da SMS de SCS

Resultado do exame é emitido

**OUTROS CASOS:**

**Fisioterapia:** paciente recebe orientação do  
médico Especialista e processo é devolvido  
para SMS de SCS.

SMS do Município de Origem  
encaminha fax com resultado  
do exame

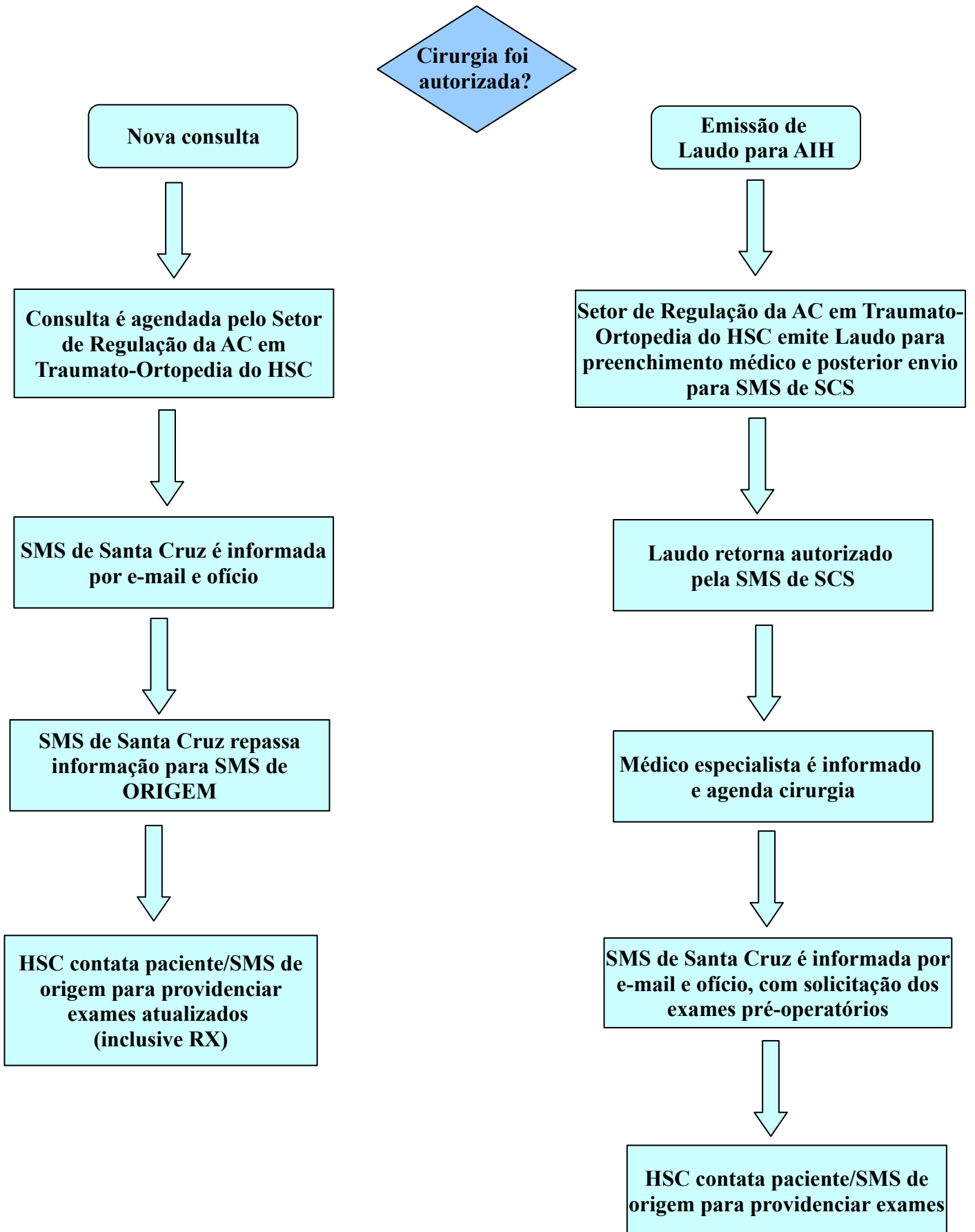
→ Após tratamento, SMS de Origem  
solicita reagendamento de consulta à  
SMS de SCS.

Especialista avalia a necessidade de cirurgia

**Tratamento clínico (conservador):**  
paciente recebe orientação do médico  
Especialista e processo é devolvido para  
SMS de SCS.



**FLUXO**  
**ALTA COMPLEXIDADE EM TRAUMATO-ORTOPEDIA**  
**ELETIVO --> CONVÊNIO SUS**



**OBS.: pacientes pós-cirúrgicos que necessitam reintervenção (apresentam risco de vida, TVP ou infecção) devem ser encaminhados para reconsulta de urgência no HSC, com contato prévio (Regulação Traumatologia do HSC).**